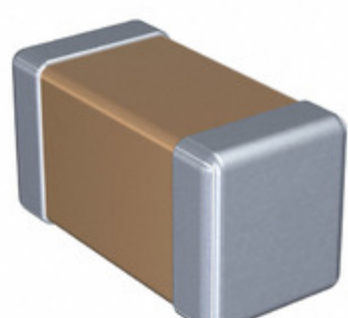


C0402CH1C0R5C020BC



Obrázky jsou pouze orientační.
Podrobné informace o produktu naleznete v části Technické údaje produktu.
Koupit C0402CH1C0R5C020BC s důvěrou od Component-World.HK, 1 rok záruka



Part Number: [C0402CH1C0R5C020BC](#)

Výrobce: [TDK Corporation](#)

Popis: CAP CER 0.5PF 16V CH 01005

Datový list: [C Series, General Datasheet](#)

[C Series, Gen Appl & Mid-Voltage Spec](#)

[C0402CH1C0R5C020BC Character Sheet](#)

[MLCC Part Number Guide](#)

RoHS Status: Bez olova / V souladu RoHS

Ship From: Hong Kong

Shipment Way: DHL/Fedex/TNT/UPS/EMS

[Request For Quotation](#)

PARAMETR PRODUKTU

Part Number	C0402CH1C0R5C020BC	Výrobce	TDK Corporation
Popis	CAP CER 0.5PF 16V CH 01005	Stav volného vedení / RoHS	Bez olova / V souladu RoHS
Dostupné množství	1205338 pcs	Datový list	C Series, General Datasheet C Series, Gen Appl & Mid-Voltage Spec C0402CH1C0R5C020BC Character Sheet MLCC Part Number Guide
Kategorie	Kondenzátory	Napětí - Jmenovitá	16V
Tolerance	±0.25pF	Tloušťka (Max)	0.009" (0.22mm)
teplotní koeficient	CH	Velikost / Rozměry	0.016" L x 0.008" W (0.40mm x 0.20mm)
Série	C	hodnocení	-
Obal	Original-Reel®	Paket / krabice	01005 (0402 Metric)
Ostatní jména	445-10562-6	Provozní teplota	-25°C ~ 85°C
Typ montáže	Surface Mount, MLCC	Úroveň citlivosti na vlhkost (MSL)	1 (Unlimited)
Lead Style	-	Rozestup vývodů	-
Stav volného vedení / RoHS	Lead free / RoHS Compliant	Výška - Sedící (Max)	-
Funkce	Low ESL	Poruchovost	-
Detailní popis	0.5pF ±0.25pF 16V Ceramic Capacitor CH 01005 (0402 Metric)	kapacitní	0.5pF
Aplikace	General Purpose		

Component-World.com je spolehlivý distributor elektronických součástek. Specializujeme se na všechny elektronické komponenty řady TDK Corporation. Máme 1205338 kusy TDK Corporation C0402CH1C0R5C020BC na skladě dostupných. Vyžádejte si citát z distributora součástí elektroniky na Component-World.com, náš prodejní tým vás bude kontaktovat do 24 hodin.

RFQ Email: info@Components-World.com

SOUVISEJÍCÍ PRODUKTY

	Část#: C0402CH1C120J020BC Popis: CAP CER 12PF 16V CH 01005	Výrobci: TDK Corporation	Dotaz
	Část#: C0402CH1C100D020BC Popis: CAP CER 10PF 16V CH 01005	Výrobci: TDK Corporation	Dotaz
	Část#: C0402CH1C150K020BC Popis: CAP CER 15PF 16V CH 01005	Výrobci: TDK Corporation	Dotaz
	Část#: C0402CH1C030C020BC Popis: CAP CER 3PF 16V CH 01005	Výrobci: TDK Corporation	Dotaz
	Část#: C0402CH1C101J020BC Popis: CAP CER 100PF 16V CH 01005	Výrobci: TDK Corporation	Dotaz
	Část#: C0402CH1C020C020BC Popis: CAP CER 2PF 16V CH 01005	Výrobci: TDK Corporation	Dotaz
	Část#: C0402CH1C050C020BC Popis: CAP CER 5PF 16V CH 01005	Výrobci: TDK Corporation	Dotaz
	Část#: C0402CH1C010C020BC Popis: CAP CER 1PF 16V CH 01005	Výrobci: TDK Corporation	Dotaz
	Část#: C0402CH1C080D020BC Popis: CAP CER 8PF 16V CH 01005	Výrobci: TDK Corporation	Dotaz
	Část#: C0402C919K5GACTU Popis: CAP CER 9.1PF 50V NP0 0402	Výrobci: KEMET	Dotaz
	Část#: C0402CH1C101K020BC Popis: CAP CER 100PF 16V CH 01005	Výrobci: TDK Corporation	Dotaz
	Část#: C0402CH1C090D020BC Popis: CAP CER 9PF 16V CH 01005	Výrobci: TDK Corporation	Dotaz
	Část#: C0402CH1C040C020BC Popis: CAP CER 4PF 16V CH 01005	Výrobci: TDK Corporation	Dotaz
	Část#: C0402CH1C150J020BC Popis: CAP CER 15PF 16V CH 01005	Výrobci: TDK Corporation	Dotaz
	Část#: C0402CH1C180J020BC Popis: CAP CER 18PF 16V CH 01005	Výrobci: TDK Corporation	Dotaz
	Část#: C0402CH1C070D020BC Popis: CAP CER 7PF 16V CH 01005	Výrobci: TDK Corporation	Dotaz
	Část#: C0402CH1C120K020BC Popis: CAP CER 12PF 16V CH 01005	Výrobci: TDK Corporation	Dotaz
	Část#: C0402CH1C060D020BC Popis: CAP CER 6PF 16V CH 01005	Výrobci: TDK Corporation	Dotaz
	Část#: C0402CH1C180K020BC Popis: CAP CER 18PF 16V CH 01005	Výrobci: TDK Corporation	Dotaz
	Část#: C0402CH1C1R5C020BC Popis: CAP CER 1.5PF 16V CH 01005	Výrobci: TDK Corporation	Dotaz

Související klíčová slova pro C0402CH1C0R5C020BC

TDK Corporation C0402CH1C0R5C020BC.	C0402CH1C0R5C020BC distributor	C0402CH1C0R5C020BC dodavatel	C0402CH1C0R5C020BC Cena
C0402CH1C0R5C020BC Stáhnout datasheet.	C0402CH1C0R5C020BC Datasheet.	C0402CH1C0R5C020BC Stock.	koupit C0402CH1C0R5C020BC.
TDK Corporation C0402CH1C0R5C020BC.			